

加茂小 駐車場所

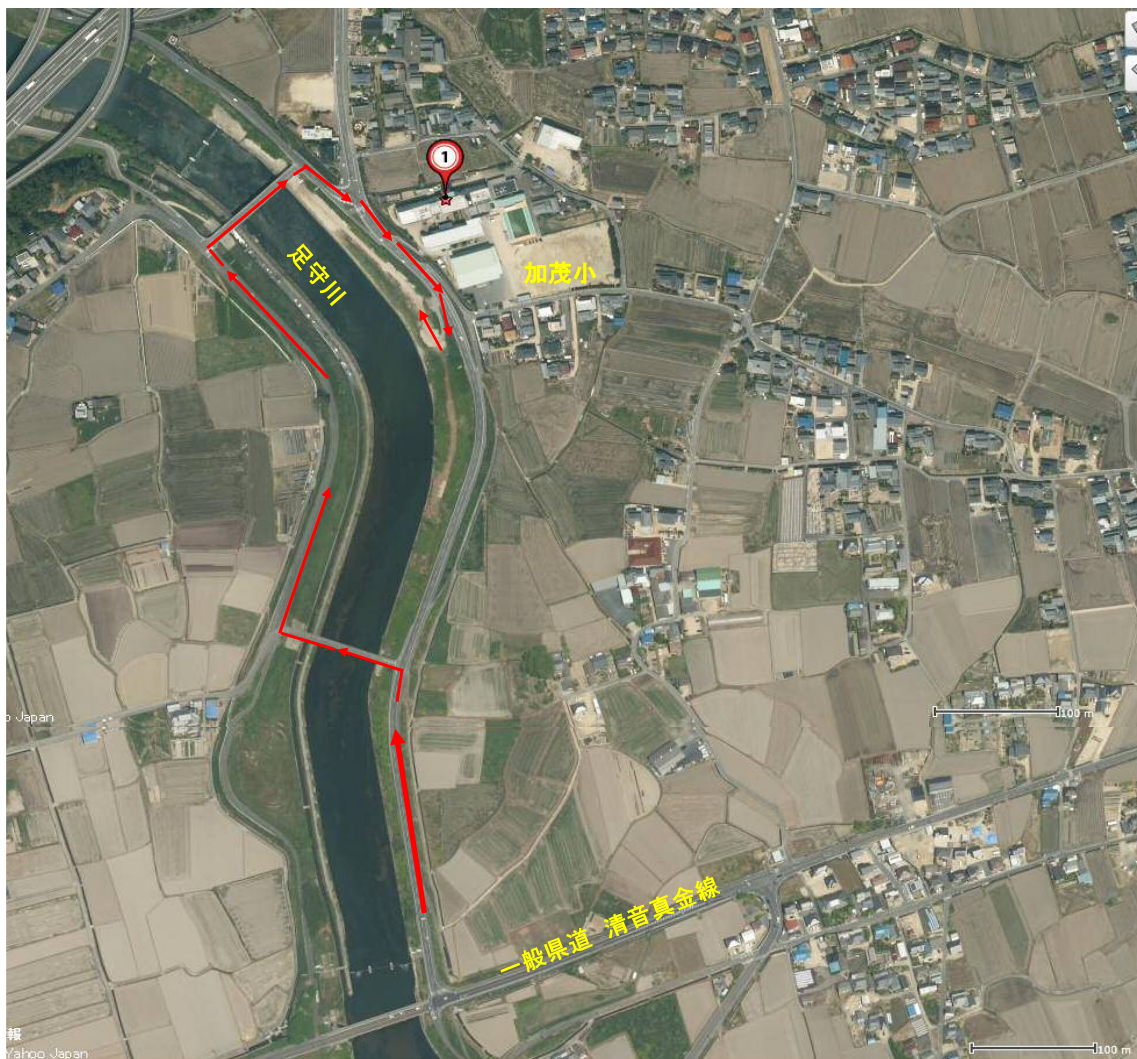
◆選手及び保護者

【連絡事項】

1. 車の駐車は、**足守川河川敷**へお願いいたします。(図1)
※当日、運動場ではサッカーやソフトボールの定期練習があり子供達が校内におります。
小学校内に送迎(父兄)の車の乗り入れは、ご遠慮下さいますようお願いいたします。
2. 運動場(土の上)は**通行・使用禁止**です。
3. 足守川河川敷から加茂小学校までの移動は徒歩でお願いします。安全に気をつけてお越しください。
4. 当日は駐車場の混雑が予想されますできるだけ**乗り合わせをお願いいたします**。

図1 足守川河川敷進入経路

* 岡山(倉敷)方面から来られた場合は迂回して土手下に進入してください。



◆ 指導者用及びマイクロバス

指導者及びマイクロバスにつきましては、加茂小学校内の下図の位置に駐車してください。
※アスファルト部分

